



- Leppemärgid**
- Planeeringuala piir
 - Olemasolev katastrirüksuse piir
 - Planeeritud krundipiir
 - XXXX Planeeritud hoonestusala
 - Lähim olol tuleõnnetusvõtukoht
 - Lähim olol bussipeatus
 - ▣ sideehitise kaitsevöönd
 - ▣ elektripaigaldise kaitsevöönd
 - ▣ valgala reostuskaitsevöönd
 - ▣ surveseadme kaitsevöönd
 - ▣ valgala reostuskaitsevöönd
 - registreeritud KÜ
 - sideehitis
 - alajaam
 - alajaam
 - elektriliin
 - surverajatis
 - surverajatis
 - surverajatis
 - survetorustik

- Olemasolevad kü sihtotstarbed**
- ▨ ärimaa
 - ▨ elamumaa
 - ▨ üldkasutatav maa
 - ▨ ühiskondlike ehitiste maa
 - ▨ transpordimaa
 - ▨ sihtotstarbete maa
 - ▨ tootmismaa
 - ▨ 80%elamumaa, 20% ärimaa
- Planeeritud tehno võrkude olemasolevate trassidega liitumise punktid**
- elekter (alajaam SUITSU:(Haapsalu))
 - side (sidekaev HPS-296)
 - vesi (PEH 110 Pn 10 sõlm S-1)
 - kanalisatsioon (vaatluskaev KK-1)

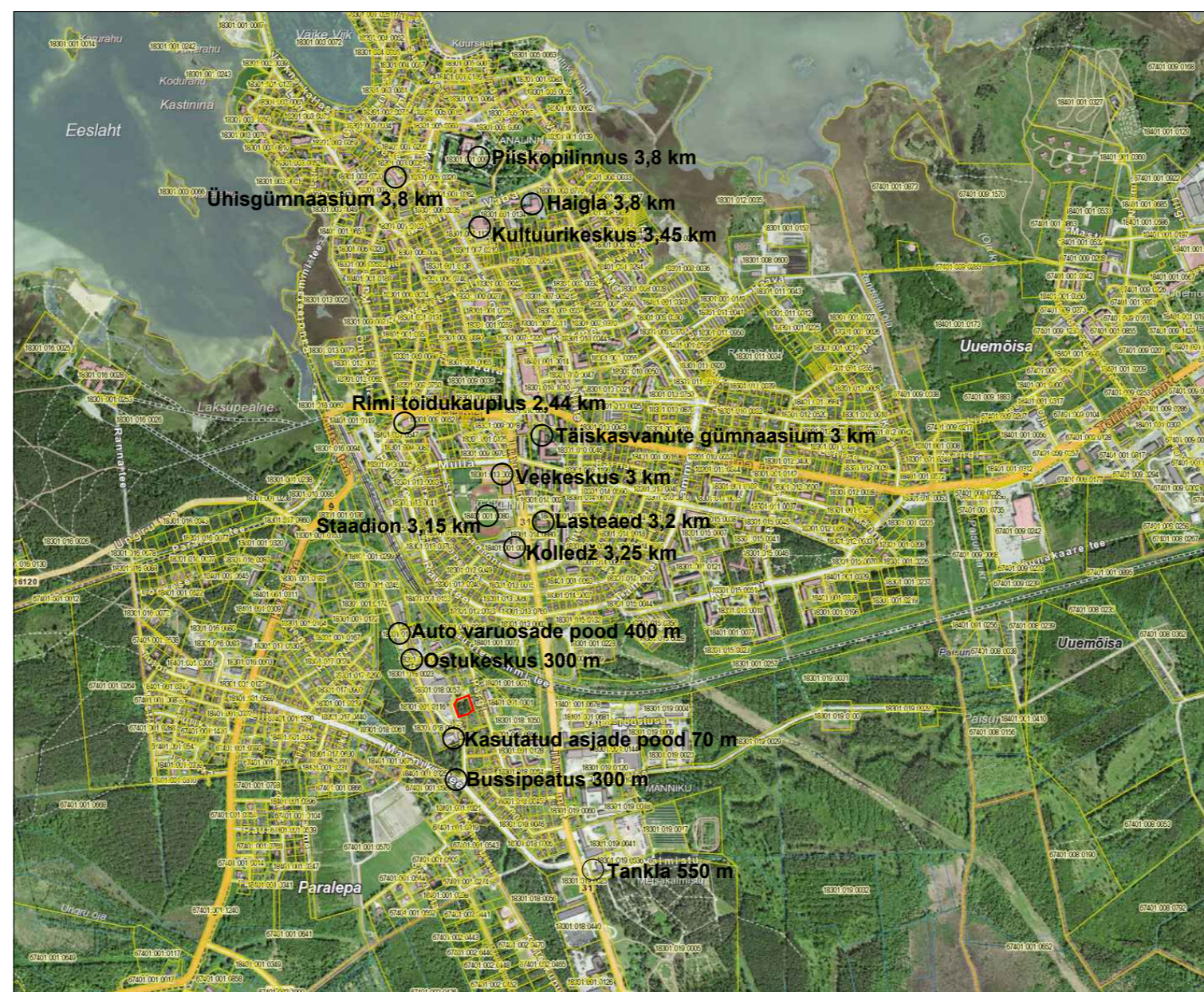
Väljavõtte Maa-ameti kitsenduste kaardist (22.08.2023)

KONTAKTIVÖÖNDI KRUNTIDE ANDMED

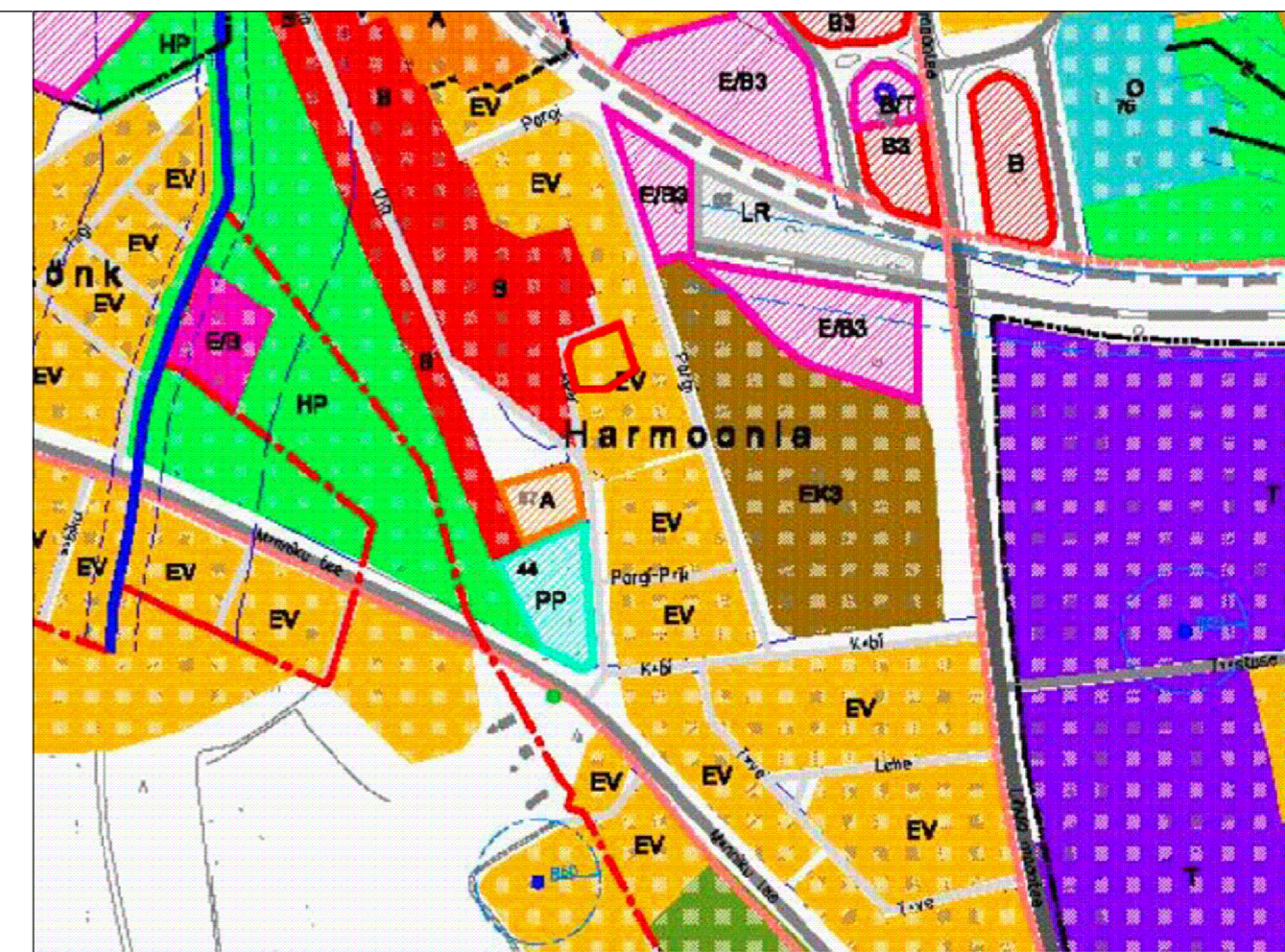
NR	Address	Krundi pindala (m²)	Hoonete arv (põhih./abih.)	Põhihoone tüüp ja korruselisus	Põhihoone suletud netopind (m²)	Krundi ehitisealune pindala kokku (m²)	Krundi täisehitusprotsent	Katusetüüp	Välisviimistlus
1	Pargi tn 2	303	1	garaaz; 1k	88	105	35%	lamekatus	puitlaudis ja tellis
2	Pargi tn 2a	3070	1/5	8 korteriga korterelamu; 2k	581	572	19%	lauge kelpkatus	krohv
3	Pargi tn 2b	2712	1/1	4 korteriga korterelamu; 2k	330	265	10%	lauge kelpkatus	krohv
4	Pargi tn 4	1475	1/2	üksikelamu; 1k	51	121	8%	viilkatus	puitlaudis
5	Pargi tn 6	1829	1/2	üksikelamu; 2k	188	225	12%	viilkatus	puitlaudis, abihoonel
6	Pargi tn 8	1553	1/1	üksikelamu; 2k	403	360	23%	ehitus pooleli	ehitus pooleli
7	Pargi tn 10	1189	1/1	üksikelamu; 2k	80	123	10%	viilkatus	puitlaudis
8	Pargi tn 14	1186	1/2	üksikelamu; 1k	57	141	12%	viilkatus	puitlaudis
9	Pargi tn 16	616	1/1	üksikelamu; 2k	105	110	18%	lauge kelpkatus	tellis
10	Pargi tn 18	600	1/1	üksikelamu; 3k	205	172	29%	lamekatus	krohv
11	Pargi tn 20	599	1/1	üksikelamu; 2k	185	139	23%	kaldkatus	tellis, puit
12	Pargi tn 22	2473	1/2	üksikelamu; 1k	67	179	7%	viilkatus	puitlaudis
13	Pargi tn 26	2026	1/2	üksikelamu; 1k	97	154	8%	viilkatus	puitlaudis
14	Pargi tn 34	601	1/1	üksikelamu; 3k	190	161	27%	lauge kaldkatus	krohv
15	Pargi tn36	600	1	üksikelamu; 3k	154	78	13%	lamekatus	krohv, tellis
16	Pargi tn 38	600	1	üksikelamu; 2k	210	112	19%	lauge kaldkatus	krohv, puit
17	Pargi tn 40	596	1/1	üksikelamu; 2k	211	135	23%	lamekatus	tellis
18	Pargi tn 42	603	1/2	üksikelamu; 2k	216	256	42%	lamekatus	tellis, puitleaudis
19	Pargi tn 44	599	1	üksikelamu; 2k	119	63	11%	viilkatus	tellis
20	Käbi tn 6	605	1	üksikelamu; 2k	144	107	18%	viilkatus	krohv, tellis
21	Käbi tn 8	709	1/1	üksikelamu; 2k	87	151	21%	viilkatus	krohv
22	Käbi tn 10	778	1/1	üksikelamu; 2k	90	108	14%	viilkatus	krohv, puit
23	Pargi põik 3	2288	2/1	üksikelamud; 1k/2k	291	293	13%	viilkatus	krohv, puitleaudis
24	Pargi põik 1	601	1	üksikelamu; 2k	125	93	15%	viilkatus	puit, krohv, tellis
25	Pargi põik 2	684	1	üksikelamu; 2k	229	154	23%	viilkatus	krohv, puit
26	Pargi põik 4	607	1/2	üksikelamu; 2k	122	101	17%	viilkatus	puitlaudis
27	Pargi põik 6	697	1/1	üksikelamu; 2k	147	206	30%	viilkatus	krohv, tellis
28	Aida tn 2	2045	1/3	üksikelamu; 2k	160	346	17%	viilkatus	puitlaudis, krohv
29	Aida tn 4	1068	1/1	üksikelamu; 1k	85	101	9%	viilkatus	puitlaudis
30	Aida tn 3	3180	2/3	sotsiaalmaja; 2k	633	863	27%	lauge viilkatus	puitlaudis
31	Oja tn 2/4	15202	2	ladu-tootmishoone ja külmuhoone; 1k	6315	6551	43%	lamekatus, kaldkatus	metall, plekk
32	Aida tn 5	2678	1	kauplus-kontor; 1k	656	726	27%	viilkatus	puitlaudis, krohv
keskmine		1149	1/1,2	valdavalt 2k üksikelamud	elamuühikud (arvestades ka kortereid) 125	arvestades ainult elamukrune 177, lisada juurde ärikrundid 415, keskmine 279	19,5%	13 ühikul lame või väga lauge kaldkatus, 18 ühikul traditsiooniline viilkatus	puit, krohv, tellis

VÕRDLUSEKS PLANEERITUD KRUNTIDE ANDMED

NR	Address	Krundi pindala (m²)	Hoonete arv (põhih./abih.)	Põhihoone tüüp ja korruselisus	Põhihoone suletud netopind (m²)	Krundi ehitisealune pindala kokku (m²)	Krundi täisehitusprotsent	Katusetüüp	Välisviimistlus
POS 1	Aida tn 6	1385	1/1	3 boksiga ridaelamu, kaksikelamu või üksikelamu; 2k		270	19,5%	lamekatus- 45° viilkatus	kivi, puitleaudis, krohv, klaas, betoon (keelatud vooderdamata palk)
POS 2		1402					19,3%		

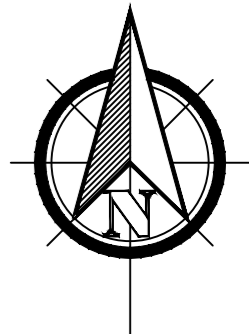


Sotsiaalobjektide kaugused mõõdetuna mööda sõiduteed. Väljavõtte Maa-ameti kaardist (22.08.2023)



- MITME FUNKTSIOONIGA ALA MAX KORRUSTE ARVUGA (OLEMASOLEV / PLANEERITUD)'**
- KAUBANDUS-, TEENINDUS- JA BÜROOHOONETE MAA MAX KORRUSTE ARVUGA (OLEMASOLEV / PLANEERITUD)'**
- TURISMI ÄRIMAA (OLEMASOLEV / PLANEERITUD)'**
- VALITSUS- JA AMETIASUTUSTE NING ÜLDKASUTATAVATE HOONETE MAA (OLEMASOLEV / PLANEERITUD)'**
- ÄRI- JA TOOTMISMAA (OLEMASOLEV / PLANEERITUD)'**
- TOOTMISMAA (OLEMASOLEV / PLANEERITUD)'**
- RIGIKAITSEMÄÄ'**
- KORTERELAMUTE MAA MAX KORRUSTE ARVUGA (OLEMASOLEV / PLANEERITUD)'**
- PERE-, RIDAELAMUTE JA KUINI 2 KORRUSELISTE KORTERELAMUTE MAA (OLEMASOLEV / PLANEERITUD)'**
- KALMISTUMAA (OLEMASOLEV / PLANEERITUD)'**
- PARKIDE JA HALJASALADE MAA (OLEMASOLEV / PLANEERITUD)'**
- SPORDI- JA PUHKERAJATISTE MAA (OLEMASOLEV / PLANEERITUD)'**
- AVALIKU SUPELRANNA MAA (OLEMASOLEV / PLANEERITUD)'**
- LOODUSLIKU HALJASALA JA PARKMETSAS MAA (ROOSTIK / METS)'**
- SADAMA MAA (OLEMASOLEV / PLANEERITUD)'**
- RAUDTEEJAAMA MAA (OLEMASOLEV / PLANEERITUD)'**
- TEEMAA**
- TEHNOEHTISE MAA (OLEMASOLEV / PLANEERITUD)'**

Väljavõtte kehtivast Haapsalu linna üldplaneeringust



- Märkused**
- Planeeringuala suurus on 3486 m².
 - Detailplaneeringu jooniste juurde kuulub seletuskiri.

	Töö nimetus:	Aida tn 6 kinnistu detailplaneering	
	Asukoht:	Läänemaa, Haapsalu linn	
Tellija:	MyLand OÜ	Allkiri:	
Planeerija:	Triin Kask	Allkiri:	
Joonis:	Kontaktivööndi funktsionaalsed seosed		
Töö number:	DP-04/04-2022		
Mõõtkava:	1:2000	Formaat:	A2
Joonise nr:	2	Kuupäev:	25.08.2023

Ruumi Grupp OÜ
 Mäe 24, 51008 Tartu
 Reg. nr: 12042771
 www.ruumi.ee
 info@ruumi.ee
 tel: 56 609 144